

Medieninformation

Erstes zertifiziertes Smart-Meter-Gateway von EMH metering mit der DIGImeto in Betrieb genommen

Dresden, 31.03.2020 – In der vergangenen Woche gab es eine Premiere: Die erste sichere Lieferung und Inbetriebnahme eines zertifizierten Smart-Meter-Gateways der Firma EMH metering GmbH & Co. KG an die DIGImeto GmbH & Co. KG. Es handelt sich um das Modell „CASA 1.0“, welches die Verantwortlichen beider Unternehmen bundesweit erstmalig bei der DIGImeto in Dresden vor Ort in Betrieb genommen haben.

Dem voraus gingen die Prüfungen zur Einhaltung der sicheren Lieferkette (SiLKe), die einen hochsicheren Auslieferungsprozess bis zum Einsatzort des Gateways, zur Bewahrung der Informationssicherheit über den gesamten Logistikprozess, beinhaltet.

Die Montage darf nur von autorisierten und geschulten Servicetechnikern erfolgen. Die Inbetriebnahme des intelligenten Messsystems wird durch die DIGImeto als zertifizierter Smart Meter Gateway Administrator durchgeführt.

Bisher sind drei Gatewayhersteller zertifiziert (PPC 12/2018, Sagemcom Dr. Neuhaus 09/2019 und zuletzt EMH 12/2019). Das Bundesamt für Sicherheit in der Informationstechnik (BSI) hat per Allgemeinverfügung zum 24.02.2020 damit die Marktreife nach §30 Messstellenbetriebsgesetz erklärt. Damit sind die Voraussetzungen für einen verpflichtenden Rollout intelligenter Messsysteme erreicht. Die DIGImeto hat mit der Inbetriebnahme des EMH CASA 1.0 Gateways die Prozesse für den produktiven Rollout intelligenter Messsysteme vollständig durchlaufen und ist bereit für den Rollout.

Die DIGImeto ist auf den anstehenden Rollout der intelligenten Messsysteme gut vorbereitet. Als grundzuständiger intelligenter Messstellenbetreiber ist sie gesetzlich verpflichtet, bis 2032 alle Messstellen mit modernen Messeinrichtungen und intelligenten Messsystemen auszustatten. Um diesen Termin einhalten zu können, wird bei allen anstehenden Turnuswechseln, die sich aus der Eichgültigkeit der aktuell verbauten Zähler ergeben, mit dem Einbau von modernen Messeinrichtungen begonnen.

Moderne Messeinrichtungen werden durch die DIGImeto bereits seit April 2019 eingebaut, der Einbau der intelligenten Messsysteme startet in den kommenden Wochen. Dazu war bislang die Freigabe des Bundesamts für Sicherheit in der Informationstechnik (BSI) notwendig. Die Marktanalyse und die Marktreifeerklärung wurden am 31.01.2020 veröffentlicht und damit der Startschuss für den Rollout der intelligenten Messtechnik gegeben. Dies betrifft ab sofort Kunden mit einem durchschnittlichen Jahresstromverbrauch von 6.000 - 100.000 kWh. Hauseigentümer mit EEG- oder KWK-Anlagen, sowie steuerbaren Anlagen nach §14a ENWG sind derzeit noch vom Einbau der intelligenten Messsysteme ausgeschlossen. Die Aktualisierung der Marktanalyse des BSI erfolgt nach Anpassung des Rechtsrahmens, spätestens zum 30.10.2020.

Die Robotron Datenbank-Software GmbH aus Dresden ist Systemlieferant für die Smartmeter-Gatewayadministration der DIGImeto. Robotron stellt die entsprechende Software zur Steuerung aller zum Einsatz kommenden Technik in enger Partnerschaft mit der DIGImeto bereit. Die enge Zusammenarbeit wird auch zukünftig bestehen bleiben, so zum Beispiel bei der Erweiterung der IT-Systemlandschaft um einen aktiven externen Marktteilnehmer.

Über die EMH metering:

Die EMH metering GmbH & Co. KG gehört zu den weltweit führenden Anbietern digitaler Systeme für die Erfassung, Übertragung, Speicherung und Verteilung von Energie-Messdaten. Mit intelligenten und aufeinander abgestimmten Messsystemen ermöglicht die EMH metering Energieunternehmen die Digitalisierung ihrer Energiesysteme und das Erschließen neuer Geschäftsmodelle. Das Angebot umfasst Präzisionszähler im Höchstspannungs- und Übertragungsnetz, Spezialzähler für Verteilnetze der Mittel- und Niederspannung, elektronische Haushaltszähler, Hutschienenzähler für Industrieanwendungen sowie die dazugehörigen Kommunikationssysteme und Gateways. Für den in Deutschland anstehenden Smart Meter-Rollout bietet die EMH metering die erforderlichen und den gesetzlichen Vorgaben entsprechenden Produkte und Komponenten. Die EMH metering wurde 1991 gegründet und hat ihren Firmensitz in Gallin, in der Nähe von Hamburg. Über 250 Mitarbeiter sind an insgesamt zwei Standorten tätig.

www.emh-metering.com

Zur DIGImeto:

Die DIGImeto GmbH & Co. KG ist grundzuständiger Messstellenbetreiber von modernen Messeinrichtungen und intelligenten Messsystemen sowie als zertifizierter Smart-Meter-Gateway-Administrator tätig.

2018 von sechs Netzbetreibern aus der Region Ostsachsen gegründet, bündelt sie die langjährigen Erfahrungen und das Know-how der Gesellschafter in einem innovativen Unternehmen.

Die DIGImeto ist für rund 1 Mio. Messlokationen zuständig. Darüber hinaus bietet sie Versorgern, Netzbetreibern und Unternehmen der Wohnungswirtschaft leistungsfähige Smart-Metering- und Submetering-Lösungen an.

Die DIGImeto ist ein Unternehmen im EnergieVerbund Dresden.

www.digimeto.de

Über die Robotron Datenbank-Software GmbH

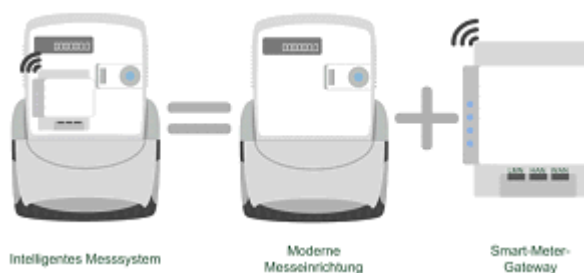
Robotron ist der Spezialist für die effektive Verwaltung und Auswertung sehr großer Datenmengen. Mit einem umfangreichen Software-Portfolio, das von der Zählerfernauslesung über die Gateway-Administration bis hin zum Messdatenmanagement mit jeweils integriertem HES-System reicht, ist das Unternehmen etablierter IT-Partner für namhafte Auftraggeber der Energiewirtschaft. Als erster Software-Anbieter konnte Robotron die Zertifizierung seiner GWA-Lösung gemäß DIN EN ISO 27001 nachweisen. Mit dem Aufbau des Robotron SMART Campus am Firmenstandort in Dresden referenziert Robotron die hauseigene, smarte Energiemanagement-Lösung zur Bewirtschaftung komplexer Energieanlagen. Die Firmengeschichte der Robotron Datenbank-Software GmbH reicht über mehr als 29 erfolgreiche Jahre auf dem Markt zurück. Mit durchschnittlich 433 Mitarbeitern erzielte die Robotron Datenbank-Software GmbH im Geschäftsjahr 2018/19 einen Umsatz in Höhe von 46,7 Mio. Euro.

www.robotron.de

Was unterscheidet den modernen Stromzähler von einem Smart Meter?

Eine moderne Messeinrichtung ist ein digitaler Zähler, der Stromverbrauch misst und speichert. Dieser kann über einen Kommunikationsanschluss angebunden werden. Wird diese Möglichkeit nicht genutzt erfolgt keine Fernauslesung der Daten, sondern nur wie gewohnt eine Speicherung der Daten im Zähler.

Moderne Messeinrichtungen können über ein Smart Meter Gateway sicher in ein Kommunikationsnetz eingebunden werden. In diesem Zusammenspiel spricht man von einem intelligenten Messsystem (Smart Meter). Ein intelligentes Messsystem ermöglicht eine Fernauslesung der Daten. Mit einer zusätzlichen Steuerbox können perspektivisch Erzeugungsanlagen (z. B. Photovoltaikanlagen) und Verbrauchsanlagen gesteuert werden.



Ihre Ansprechpartnerin für Rückfragen: Gerlind Ostmann, Tel.: 0351 860-49